



Tegernsee

– mit Durchführungsgarantie –

Der Tegernsee liegt ca. 50 km südlich von München in den Bayerischen Alpen und zählt zu den renommiertesten Erholungsgebieten in Deutschland. Das Gemeindegebiet besteht aus den fünf Orten Tegernsee, Rottach-Egern (eleganter Hauptort), Bad Wiessee, Kreuth und Gmund. Im sehr schönen Tegernseer Tal lassen sich wunderbare Bergwanderungen oder Spaziergänge entlang der Seepromenade unternehmen. Die Region ist auch für Feinschmecker sehr empfehlenswert, so gibt es rund um den Tegernsee zahlreiche Spezialitätenwirtsstuben, Cafés, Edelbrand-Brennereien, Confisereien und verschiedene Käseereien. Zahlreiche Ausflugsmöglichkeiten vor Ort: Es können Ausflüge beispielsweise nach München (ca. 50km), Salzburg (ca. 100km) oder Innsbruck (ca. 70km) gebucht werden.



Gästehaus Pfatischer in Rottach Egern:

Allgemeine Informationen: Das gemütliche Gästehaus befindet sich ca. 10 Fußminuten entfernt von der Ortsmitte und zum See und ist Ausgangspunkt für herrliche Spaziergänge, Wanderungen und Radtouren. Bushaltestelle direkt am Haus. Das Haus verfügt über ein Hallenbad, Bar, eine gemütliche Stube/ Restaurant und Biergarten. **Zimmer:** Die gemütlichen Zimmer sind ca. 23m² groß und mit DU/WC,

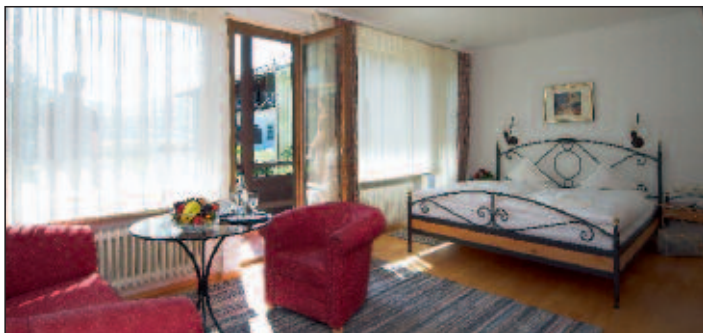
Balkon, Telefon, SAT-TV im ländlichen Stil eingerichtet. **Wellness:** Entspannung und Ruhe finden Sie im großzügigen Wellness- und Freizeitbereich (ca. 300 qm) mit Hallenbad, 2 Saunen, Dampfbad, Solarium und Fitnessraum. Zudem Tischtennis und Aqua-Gym-Geräte. **Restaurant:** Für eine bayrische Brotzeit und geselliges Beisammensein stehen eine rustikale Stube und das Badstüberl mit Kellerbar zur Verfügung. Großzügiges Frühstücksbuffet. **Sie buchen Übernachtung mit Frühstück.**



*** Hotel Alpensonne in Bad Wiessee

Das privat geführte Haus Alpensonne verwöhnt Sie mit persönlicher Atmosphäre und unaufdringlicher Gastlichkeit. Genießen Sie die Ruhe und Idylle des Hotels, nur wenige Schritte vom See entfernt. Das Hotel verfügt über finnische Sauna und

Panorama-Hallenbad mit direktem Zugang zur Liegewiese (Öffnungszeiten 8:00-20:00), sowie Terrassencafé. Alle Zimmer sind mit Sat-TV, Telefon, Safe, Du/WC und größtenteils Balkon oder Terrasse ausgestattet. **Sie buchen Übernachtung mit reichhaltigem Frühstücksbuffet.** Zahlreiche gute Restaurants sind in nächster Nähe des Hotels gelegen.



*** Gasthof Hotel zur Post in Bad Wiessee

Moderner Hotelbetrieb mit viel Komfort; bayerische Gastlichkeit und Gemütlichkeit stehen an vorderer Stelle. Das Hotel befindet sich im Ortszentrum Bad Wiessee, nur wenige Meter vom Tegernsee entfernt, mit seiner langen Uferpromenade. Das Hotel verfügt über ein Restaurant mit sehr guter Küche und Bar. Das *** Hotel verfügt über

42 Zimmer, teilweise mit Balkon, die alle mit dem Lift erreichbar und mit Dusche und WC sowie Haartrockner, Flatscreen TV, Radio, Minibar, Minisafe und DSL-Anschlüssen ausgestattet sind. **Sie buchen Übernachtung mit großzügigem Frühstücksbuffet** mit Bio-Ecke. Aufpreis Halbpension € 140,- pro Person.



****superior Aparthotel Terrassenhof in Bad Wiessee

Allgemeine Informationen: Direkt am Ufer des Tegernsees gelegenes Hotel höchsten Komforts mit allen Einrichtungen eines Luxushotels. **Zimmer:** Alle 95 Zimmer und Appartements entsprechen in ihrer Ausstattung den hohen Qualitätsansprüchen des Hauses. Die Zimmer sind mit viel Geschmack, im bayrisch-mediterranen Stil eingerichtet und mit Bad/Dusche, Balkon, SAT-TV (Premiere), Telefon, kostenloser „Vital Minibar“ mit Wasser

und Säften, und Bademantel ausgestattet. **Wellness:** 1500 m² große „Vital-Well-Oase“ mit Hallenbad, Whirlpool, Sauna, Heubad und Dampfbad inklusive (Vital Oase für Hotelgäste inklusive). Sport- und Fitnessangebote mit Gymnastik, Aerobic, Wassergymnastik und Indoor-Cycling. **Restaurant:** Hervorragende, traditionelle bayrische Küche aus marktfrischen Zutaten, gepaart mit mediterranen Einflüssen. Ausgezeichneter Weinkeller. Vitales, sehr großzügiges Frühstücksbuffet. **Sie buchen Übernachtung mit Frühstücksbuffet (Aufpreis für Halbpension auf Anfrage).**

Reiseverlauf

(Samstag Hin-/Sonntag zurtück):

- 1. Tag:** Abfahrt in Karlsruhe um 5.00 Uhr (weitere Zustiege möglich: Landau, Pirmasens, Pforzheim, Stuttgart, Ulm, München). Im Ausnahmefall kann ein komfortabler Kleinbus zum Einsatz kommen, daher Durchführungsgarantie. Für die Fahrt in die verschiedenen Urlaubsorte kann ab/bis Autobahn ein Anschlusstransfer in Betracht kommen (ohne Mehrkosten). Gegen Mittag Ankunft in Ihrem Hotel.
- 2.-9.Tag:** Erholungs- oder Aktivaufenthalt am Tegernsee.
- 9.Tag:** Am Nachmittag erfolgt die Heimreise mit Rückkehr gegen Abend.

- Leistungen:**
- Busreise im modernen Fernreisebus
 - Ggf. Anschlusstransfers direkt zum Hotel
 - 8 Übernachtungen in dem gebuchten Hotel
 - 8x vitales Frühstücksbuffet
 - Zusatzleistungen laut den einzelnen Hotelausschreibungen

Die Kurtaxe (ca. € 1,60 / Person und Tag ist direkt vor Ort bei der Abreise zu bezahlen.



Neumarkt

Der mittelalterliche Marktflecken Neumarkt in Südtirols Süden (1189 gegründet) wurde in den vergangenen Jahren behutsam restauriert. Besonderer Anziehungspunkt des historischen Ortskerns sind die malerischen Laubengänge (Arkaden) in der Fußgängerzone, die stattlichen Häuser mit den stimmungsvollen Innenhöfen und die herrschaftlichen Ansitze. Zum sportlichen Angebot zählen ein schönes Freibad am Ortsrand, Tennisplätze, Fahrradverleih, Trimm-Dich-Pfad und unzählige Wanderwege im angrenzenden Naturpark Truder Horn.



Kurtinig an der Südtiroler Weinstraße

Das malerische Dörfchen Kurtinig ist eine kleine idyllische Ortschaft an der Südtiroler Weinstraße im Etschtal und liegt nur 30 Kilometer südlich von der eleganten Hauptstadt Bozen und nahe am Kalterer See. Es ist Ausgangspunkt für viele gemütliche Wanderungen und Radtouren in die Umgebung der Südtiroler Weinstraße, die zu jeder Jahreszeit möglich sind. Im Sommer und im Herbst gibt es eine große Auswahl an originellen Festen, wie das Torbogenfest in Salurn, das Nudelfest in Tramin und das Laubenfest in Neumarkt.



Hotel Andreas Hofer***

Lage: Gute Lage im Zentrum von Neumarkt.

Ausstattung: Das kleine, elegante Hotel ist mit Liebe zum Detail eingerichtet und bietet exklusive Räumlichkeiten. Moderner Komfort, gemütliche und stilvolle Aufenthaltsräume und ein wunderschöner Garten machen Ihren Urlaub zu einem wahren Erlebnis der Erholung. Nach einem erlebnisvollen Tag können Sie sich im Hotelschwimmbad erfrischen oder die neue Sauna benutzen. Außerdem können die Gäste die Tennisplätze der Sandplatzanlage „Schloßwies“ kostenlos



benutzen. Für Fahrradausflüge können Sie gerne die hoteleigenen Fahrräder gratis benutzen. Die Zimmer im Hotel sind gut ausgestattet mit Bad oder Du/WC, Kabel-TV, Wohnbereich und meist Balkon.

Verpflegung: Gute Küche mit regionalen und internationalen Speisen. Sie buchen **Halbpension** mit reichhaltigem Frühstücksbuffet sowie einem Wahlmenü mit reichhaltigem Salatbuffet am Abend.

Kinderermäßigung: 0-5 Jahre 100%, 6-10 Jahre 50%, 11-15 Jahre 30%, 3. Person 10%



Alpotel Teutschhaus ***

Lage: Gute Lage im Ortszentrum von Kurtinig.

Ausstattung: Das empfehlenswerte Hotel der gehobenen Mittelklasse bietet ein Restaurant mit Gartenterrasse, Wintergarten, gemütliche Tiroler Gaststube, Leseraum, Lift, großes Freischwimmbad mit Whirlpool, Liegewiese und Sonnenterrasse, eigenes Obst- und Weingut mit Biotop, historischen Weinkeller, Vinothek, Kinderspielplatz, Volleyball, Kleinfeld, Boccia und Tischtennis

sowie Radwerkstatt an. Außerdem gibt es im Hotel ab 2012 einen neuen Wellnessbereich mit Solebad, Finnischer Sauna und Dampfbad. Alle Zimmer mit Dusche/WC, Telefon, SAT-TV, Internetanschluss, teilweise Safe und Balkon.

Verpflegung: Sie buchen **Halbpension** mit reichhaltigem Frühstücksbuffet und abends 3-Gang Menü mit buntem Salatbuffet. 1 x pro Woche Galadinner (im Rahmen der HP).

Kinderermäßigung: 0-3 Jahre 100%, 4-9 Jahre 50%, 3. Person 10%

Südtirol/Tegernsee Preise pro Person für 9 Tage bzw. 16 Tage mit Busfahrt

Ort	Südtirol								Tegernsee						
	Sterzing		Auer				Neumarkt		Kurtinig		Bad Wiessee			Rottach-Egern	
	Mondschein		Elefant		Markushof		Andreas Hofer		Teutschhaus		Alpen-sonne	Gasthof Hotel zur Post	Terrassenhof	Gästehaus Pfätscher	
Leistung	HP	HP	HP	HP	HP	HP	HP	HP	HP	HP	HP	HP	HP	HP	
Termine	Dauer	9 Tg	16 Tg	9 Tg	16 Tg	9 Tg	16 Tg	9 Tg	16 Tg	9 Tg	16 Tg	9 Tg	9 Tg	9 Tg	
26.05.-03.06.2012		453	725	519	855	539	875	575	929	499	829	498	579	795	489
02.06.-10.06.2012		459	735	525	859	545	885	579	939	499	829	498	579	795	489
09.06.-17.06.2012		459	735	525	859	545	885	579	939	499	829	498	579	795	489
16.06.-24.06.2012		459	735	525	859	545	885	579	939	499	829	498	579	795	489
23.06.-01.07.2012		459	735	525	859	545	885	579	939	499	829	498	609	795	489
30.06.-08.07.2012		465	735	525	859	545	885	579	939	499	829	498	609	795	489
07.07.-15.07.2012		465	735	525	859	545	885	579	939	509	859	498	609	795	489
14.07.-22.07.2012		465	735	525	859	545	885	579	939	539	859	498	609	795	489
21.07.-29.07.2012		465	735	529	859	545	885	579	939	539	859	498	609	795	489
28.07.-05.08.2012		465	735	529	859	545	885	579	939	539	859	498	609	795	489
04.08.-12.08.2012		465	735	529	859	545	885	579	939	539	859	498	609	795	489
11.08.-19.08.2012		465	735	529	859	545	885	579	939	539	859	498	609	795	489
18.08.-26.08.2012		465	735	529	859	545	885	579	939	539	859	498	609	795	489
25.08.-02.09.2012		465	735	529	859	545	885	579	939	539	859	498	609	795	489
01.09.-09.09.2012		465	735	529	859	545	885	579	939	539	859	498	609	795	489
08.09.-16.09.2012		455	735	525	859	539	885	579	939	539	859	498	609	795	489
EZ-Zuschlag		90	170	105	195	75	188	105	195	125	210	a. A.	a. A.	a. A.	a. A.

Nur Fahrt: Südtirol € 150,- / Tegernsee € 170,-; Nachlass bei PKW Anreise: € 100,- p. P.; a. A. = auf Anfrage