



Für ganz Eilige:

PARIS +

VENEDIG

3 TAGE
ab € 249,-

(Bus-/Bahn)



Es ist möglich – 2 der schönsten Städte der Welt in 3 Tagen als kombinierte Bus-/Zugreise zu erleben: Sie fahren am Donnerstag nach Paris und nehmen am Programm der ersten beiden Tage (vgl. 4 Tage Paris, S. 4) mit 1 Hotelübernachtung teil. Am Freitagabend fahren Sie mit dem Thello, dem neuen Euronight-Nachtzug von Paris nach Venedig (19.45 h bis 09.34 h). Am Samstag haben Sie den ganzen Tag für Venedig-Besichtigungen (vgl. Venedig, S. 18). Am Abend Nachtfahrt ab 20.00 Uhr mit unserem Reisebus mit Ankunft am Sonntagmorgen in Karlsruhe bzw. vorher/nachher in den übrigen Abfahrtsorten.

In beiden Städten gibt unser IKARUS-Reiseleiter die notwendigen Hilfestellungen.

Reisetermine

Jeden Donnerstag – Sonntag in der Zeit vom 16.02.2012 – 23.12.2012.

Hotel

in Paris 2* (unsere Kategorie II). Aufpreis bei Kategorie III: € 25,- pro Person. Einzelzimmerzuschläge: € 25,- bzw. € 35,-.

Nachtzug

2. Klasse, mit Sitzplatz oder im 6er Liegewagen. Aufpreis
im 4er Liegewagen: + € 25,- p. Pers.,
im 3er Schlafwagen: + € 50,- p. Pers.,
im 2er Schlafwagen: + € 100,- p. Pers.,
im Single-Schlafwagen: + € 200,- p. Pers.

Leistungen:

- Fahrt im Reisebus nach Paris, Abfahrt in Karlsruhe donnerstags um 07.00 Uhr
- 1 Übernachtung mit Frühstück im 2* Hotel in Paris
- Reiseleiter-Assistenz, Stadtbummel und kommentierte Stadtrundfahrt in Paris
- Euronight-Nachtzug Paris – Venedig (Freitag 19.45 h ab Gare de Lyon nach Venedig, Bahnhof Santa Lucia mit Ankunft samstags um 09.34 h)
- Aufenthalt in Venedig bis 19.30 Uhr
- Bus-Rückreise Venedig – Karlsruhe mit Reiseleiter Assistenz

Preise	pro Person	EZ-Zuschl.
2*-Hotel	249	25
3*-Hotel	274	35

Disneyland PARIS

(Wohnen in Paris)

jedes Wochenende buchbar!



Willkommen im Disney Resort Paris mit den beiden Themenparks Disneyland Paris und Disney Studios, wo der Zauber niemals endet.

Reiseverlauf

(geringe Änderungen vorbehalten):

Freitag: Abfahrt am Abend in Karlsruhe (23.30 Uhr), andere Zustiege (z.B. S, MA, PF) möglich.

Samstag: Nach einer Nachtfahrt über die Autobahn A4 erreichen Sie Paris am Samstagmorgen gegen 7.30 Uhr. Nach dem Hotel Check-In vor Ort mit der Möglichkeit zu einem Frühstück (nicht im Reisepreis enthalten) bekommen Sie die nötigen Unterlagen (Eintrittskarte, die zum Besuch einer der beiden Themenparks berechtigt, eine Tageskarte der Pariser Métro und Stadtplan) ausgehändigt. Sie fahren auf eigene Faust zum Disney Resort. Die Fahrtzeit von Paris beträgt ca. 35 Minuten. Die Métrokarte gilt den ganzen Tag, so dass Sie ohne weiteres auch am Nachmittag wieder zum Hotel zurück kehren können, um, je nach Jahres- und Öffnungszeiten der Parks,

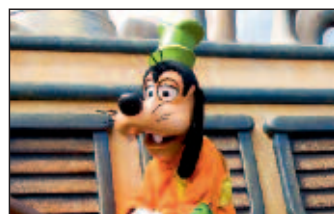
am Abend das Resort nochmals aufzusuchen. Je nach Jahreszeit hat Disneyland Paris bis um 19.00 Uhr, im Juli/August bis 23.00 Uhr geöffnet, die Öffnungszeiten der Disney Studios sind wesentlich kürzer! Übernachtung im Hotel in Paris.

Sonntag: Am Sonntagmorgen Frühstück und Zeit für eigene Unternehmungen, z. B. zur Bootsfahrt auf der Seine, Museumsbesuche oder Stadtbummel oder Besuch eines Marktes. Um 13.00 Uhr Rückfahrt, Ankunft in KA ca. 21.00 h.

Leistungen:

- Fahrt im modernen Reisebus
- 1 Tag Eintritt in einem der beiden Parks
- Tagesticket Paris Metro
- 1 Übernachtung mit Frühstück (Kat. B)

Preis für Erwachsene € 199,-
Preis für Kinder (3 – 11 Jahre) € 185,-
(im DZ oder 3-Bett mit 1-2 Erw.)



Termine:
Jedes Wochenende möglich
(vgl. S.5 Paris Wochenende)