



Windmühle am Kanal

# Land zwischen den Deichen

## Faszinierendes Ostfriesland

## 6-Tage-Reise

Eine herrliche Landschaft, interessante Ausflüge, das gesunde Klima und eine Hoteliersfamilie, die stets um Ihr Wohl besorgt ist, dürfen Sie auf dieser Reise in die nordwestlichste Region Deutschlands erwarten! Kommen Sie mit auf Klönschnak, Kluntjes, Tee und mehr!



Deichlandschaft mit Leuchtturm

### 1. Tag: Anreise - Sande

Steil gen Norden führt die Anreise immer auf Wilhelmshaven zu. Am späten Nachmittag erreichen Sie Sande, das Tor zum Jeverland. Im Hotel Auerhan Friesland begrüßt man Sie mit einem herzlichen "Moin Moin" und lädt zum Abendessen.

### 2. - 5. Tag: Sande - Ausflugsprogramm

Ostfriesland hat Ihnen, neben dem gesunden Nordseeklima, allerhand Sehenswertes zu bieten! Wir haben für Sie aus den schönsten Ausflugszielen ein abwechslungsreiches Besichtigungsprogramm zusammengestellt. Die genaue Abstimmung der Tagesetappen erfolgt vor Ort, da einige Ausflüge stark wetterabhängig sind!

### Papenburg, Meyer Werft und Norddeich

Sie lernen die historische Stadt Papenburg und ihre lange Tradition im Schiffsbau kennen. Papenburg besitzt eine an die Niederlande erinnernde Stadtanlage mit Kanälen und Klappbrücken und wird auch Venedig des Nordens genannt. Weltbekannt ist die Stadt durch die hochmoderne Meyer Werft - das größte überdachte Trockendock der Welt! Hier erleben Sie hautnah, wie einige der größten Ozeanriesen, Luxussschiffe und Fähren zusammengebaut werden! Auf der Rückfahrt nach Sande besuchen Sie noch die Stadt Leer mit ihrer malerischen Altstadt.

### Küstenfahrt und Seehundbänke

Hier heißt es viel gesunde Nordseeluft schnup-

pern! Bei Ihrer ganztägigen Küstenfahrt lernen Sie die idyllischen Küstenörtchen kennen und erfahren viel Interessantes über Land und Leute. Wenn das Wetter mitmacht, geht es mit dem Schiff hinaus zu den Seehundbänken und Ihr Reiseleiter zeigt Ihnen die besten Beobachtungspunkte.

### Freizeit - Insel Langeoog

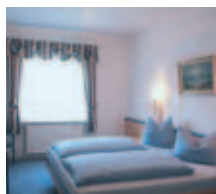
Genießen Sie einen erholsamen Tag in Sande. Alternativ können Sie am Ausflug zur Insel Langeoog teilnehmen (Aufpreis). Die Insel fürs Leben, wie Langeoog auch liebevoll genannt wird, ist wahrlich ein Paradies für Erholungssuchende. 20 qkm groß, eingebettet zwischen Meer und Watt und seit jeher den Naturgewalten ausgesetzt! Hier schuf die Nordsee den 14 km langen, feinen Sandstrand und die kräftigen Winde formten die einmalige Dünenlandschaft. Ob Sie schwimmen, spazieren gehen, den Wasserturm besteigen oder einfach die idyllische Landschaft und das maritime Flair genießen, ist Ihren Interessen überlassen.

### Wilhelmshaven

Die lebhafteste Hafenstadt am Jadebusen ist heute noch Deutschlands größter Marinestützpunkt. Entdecken Sie die Sehenswürdigkeiten wie das 1929 erbaute Rathaus mit seinem 49 m hohen Aussichtsturm, die Kaiser-Wilhelm-Brücke, das Wahrzeichen der Stadt, als größte Drehbrücke Europas erbaut, das Einkaufszentrum „Nordseepassage“ mit 60 Geschäften, Cafés und einem modernen Bahnhof. Die virtuelle Unterwasserwelt „Oceanis“ und das Aquarium sind anziehende Anlaufpunkte und teilweise ehemalige Attraktionen der Weltausstellung in Lissabon.

### Wiesmoor - Niedersachsens Blumenbeet

Wiesmoor, ein Ort mitten im Hochmoor gelegen und erst Anfang des 20. Jh. entstanden, wird



### Ihr Hotel

Das Hotel Auerhahn Friesland in Sande verfügt über 220 Betten. Die Zimmer sind alle mit Bad oder DU/WC, Telefon und TV ausgestattet. Hallenbad und Sauna stehen Ihnen selbstverständlich kostenlos zur Verfügung. Die Familie Janssen verwöhnt Sie täglich mit Spezialitäten aus der friesischen Küche.

wegen seiner Gewächshäuser „Niedersachsens Blumenbeet“ genannt. Bei einem Rundgang durch die Gärtnereien und Blumenhallen werden Sie von den herrlichen Nutz- und Zierpflanzen begeistert sein. Machen Sie eine Kanalfahrt mit der Moornixe oder schauen Sie sich das Siedlungsmuseum an.

### 6. Tag: Sande - Rückreise

Nach dem Frühstück Beginn der Rückreise.

*Eintrittsgelder sind nicht im Reisepreis enthalten, sofern nicht im Leistungsblock erwähnt.*

## Leistungspaket:

- ✓ Reise im modernen Nichtraucherreisebus
- ✓ Doppelzimmer mit Bad oder DU/WC
- ✓ 5x Übernachtung mit Frühstücksbuffet
- ✓ 5x Abendessen als Buffet
- ✓ Ostfriesisches Teeseminar
- ✓ 1x Unterhaltungsabend mit Musik und Tanz im Hotel
- ✓ Ausflug Papenburg, Meyer Werft und Norddeich inklusive Eintritt und Reiseleitung
- ✓ Geführte Küstenfahrt
- ✓ Schifffahrt zu den Seehundbänken (je nach Wetterlage)
- ✓ Ausflug Wilhelmshaven mit Reiseleitung
- ✓ Ausflug Wiesmoor inkl. Eintritt Blumenhallen
- ✓ Kaffee und Kuchen am Anreisetag
- ✓ Reise-Rücktrittskosten-Absicherung

## Termine & Preise p.P. in Euro

Mo. 11.06. - Sa. 16.06.12	AUO10611	499,-
So. 15.07. - Fr. 20.07.12	AUO10715	499,-
Mo. 20.08. - Sa. 25.08.12	AUO10820	499,-
Einzelzimmer-Zuschlag		78,-
Doppelzimmer zur Einzelnutzung		118,-
<b>Erlebnisbaustein:</b> Ausflug Insel Langeoog		25,-

## Plus-Leistung:

- + Alle Abendessen inklusive
- + Ausflüge mit örtlicher Reiseleitung
- + Typisch Ostfriesisches Teeseminar

